

DAL 2013 **INARSIND** FA
PARTE DI



- Confprofessioni è la principale organizzazione di rappresentanza dei liberi professionisti in Italia. Fondata nel 1966 rappresenta e tutela gli interessi generali della categoria nel rapporto con le controparti negoziali e con le istituzioni politiche comunitarie nazionali e territoriali a tutti i livelli.
- Riconosciuta parte sociale nel 2001, l'azione della Confederazione mira alla qualificazione e alla promozione delle attività intellettuali nel contesto economico e sociale, proponendosi come fattore strategico per lo sviluppo e il benessere del paese e contribuendo, assieme alle istituzioni politiche e alle altre forze sociali, alla crescita culturale ed economica della società.
- Firmataria del CCNL dei dipendenti degli Studi Professionali, è stata chiamata a far parte del Cnel nel 2010. Oggi Confprofessioni raggruppa un sistema produttivo composto da oltre 1 milione e mezzo di liberi professionisti per un comparto di 4 milioni di operatori che formano il 12,5 % del Pil nazionale.
- Sul principio della libera adesione, riunisce 21 sigle associative di settore suddivise in quattro comparti d'area:
- Economia e Lavoro (Dottori commercialisti ed Esperti contabili, Consulenti del lavoro, Revisori contabili)
- Diritto e Giustizia (Avvocati, Notai)
- Ambiente e Territorio (Ingegneri, Architetti, Dottori Agronomi, Geologi, Tecnici)
- Sanità e Salute (Medici di medicina generale, Dentisti, Veterinari, Psicologi, Pediatri)

Il welfare contrattuale per gli studi professionali

Nato dal CCNL Studi Professionali maggiormente rappresentativo nel settore, stipulato da Confprofessioni, Filcams-Cgil, Fisascat-Cisl e Uiltucs



21

Associazioni
professionali
aderenti



- Quale organizzazione di rappresentanza di secondo livello degli interessi collettivi dei liberi professionisti, **Confprofessioni** poggia su una rete di associazioni di settore, che spaziano in diverse aree professionali: economia e lavoro; diritto e giustizia; ambiente e territorio; sanità e salute; professioni culturali.
- Nel corso degli anni il modello di rappresentanza confederale è cresciuto in simbiosi con le proprie associazioni, contribuendo ad accrescere sia la loro capacità di **espressione politica** e **rappresentativa**, sia la loro dimensione in termini di **adesioni** ma anche aumentando il proprio ruolo di soggetto politico nei rapporti con le istituzioni politiche, sociali ed economiche.
- L'adesione al sistema confederale è aperta alle associazioni di rappresentanza dei liberi professionisti che si riconoscono nella **mission** e nei valori associativi di Confprofessioni.

Il sistema da cui nasce il welfare contrattuale.

Dietro l'impulso delle associazioni di categoria, **Confprofessioni**, parte datoriale firmataria del **Contratto Collettivo Nazionale del Lavoro per gli studi professionali**, si fa promotrice assieme alle controparti sindacali dei lavoratori, di iniziative e misure volte a **tutelare** le intere strutture professionali, con l'aiuto degli **enti bilaterali** di settore.

CCNL STUDI PROFESSIONALI

Gli **strumenti** di welfare per gli studi professionali



Gli istituti di welfare contrattuale, chi fa cosa.



**Assistenza sociosanitaria
(professionisti)**



**Altri servizi
di welfare**

**Gli istituti del
welfare
contrattuale**



**Assistenza sociosanitaria
(dipendenti)**



Formazione finanziata



È una gestione autonoma e separata di EBIPRO, dedicata all'attivazione delle **coperture** di assistenza in favore dei Professionisti.

1

Il datore di lavoro iscrivendo lo studio professionale al sistema bilaterale, ha **automaticamente** diritto alle polizze curate dalla Gestione.

2

Le coperture sono dedicate a **tutti i Professionisti**, datori di lavoro, soci, associati e collaboratori esterni degli studi/società professionali.

3



**Assistenza sociosanitaria
per i professionisti**

GESTIONE PROFESSIONISTI, le prestazioni

Le **coperture automatiche** decorrono dal 1° giorno del 4° mese successivo all'iscrizione di ciascun Professionista, subordinatamente alla regolarità del pagamento dei contributi e qualora siano stati comunicati tutti i dati necessari.

| PRESTAZIONE | MASSIMALE |
|---|---------------------------------|
| Check up di prevenzione annuale | Gratuito |
| Visite specialistiche | Massimale € 1.000 |
| Accertamenti diagnostici e terapie | Massimale fino a € 7.000 |
| Diaria per inabilità temporanea per malattia e infortunio | € 50 al giorno fino a 10 giorni |
| Pacchetto maternità (anche in strutture non convenzionate e SSN) | Massimale € 1.000 |
| Trattamenti fisioterapici a seguito di infortunio | Massimale fino a € 500 |
| Accertamenti post prevenzione (per i titolari del Piano Premium) | Massimale € 500 |
| Monitor salute (per malattie croniche): con ulteriori visite ed esami | Massimale € 300 |
| Copertura infortuni | Massimale fino a € 50.000 |
| Copertura per lo studio in caso di emergenza | Massimale € 180 per evento |
| Servizio di consulenza medica, psicologica e assistenza telefonica | H 24/7 |

erogate da

UniSalute
SPECIALISTI NELL'ASSICURAZIONE SALUTE

| PRESTAZIONE | MASSIMALE |
|--|---|
| Rimborso spese per interventi chirurgici ambulatoriali (età massima 80 anni) | Massimale € 2.000, con scoperto 25% con minimo non rimborsabile € 150 |
| Diaria da ricovero (età massima 80 anni) | € 50 al giorno fino a 90 giorni |
| Rimborso spese per visita dermatologica con epiluminescenza (età massima 80 anni) | Massimale € 80 |
| Rimborso spese per trattamenti fisioterapici a seguito di malattia (età massima 80 anni) | Massimale € 90 e fino a 3 sedute |
| Rimborso spese per acquisto e somministrazione vaccini | Antinfluenzale (100%) Anti-pneumococco (50%) Massimale € 50 |

erogate da

 **GESTIONE
PROFESSIONISTI**

Le coperture automatiche rimangono attive fino alla sussistenza di dipendenti assunti in applicazione del **CCNL Studi Professionali**.

Spese odontoiatriche

25% di rimborso, con un massimale di € 500,00 per impianto osteointegrato, comprensivo di corona, per riabilitazione protesica di elemento dentale mancante.



Una **piattaforma** unica che mette insieme partner selezionati per offrire servizi e soluzioni a condizioni esclusive e vantaggiose.

BeProf



Copertura perdite patrimoniali involontariamente cagionate a terzi, conseguenti alla "Violazione della Privacy e dei Dati" e alla "Violazione del Sistema Informatico".

Garanzia Cyber Risk



NUOVA GARANZIA **DIARIA DAY HOSPITAL/DAY SURGERY**

Per tutti i professionisti under80 titolari di copertura è prevista un'indennità pari a € **50,00 per evento** fino a 5 eventi nel 2023. Ogni domanda va trasmessa tramite App seguendo le istruzioni del sistema.

PLP



Psicologi Liberi Professionisti
ASSOCIAZIONE DI CATEGORIA

CONTRIBUTI **CONSULENZE PSICOLOGICHE**

10% sconto in fattura + **50% rimborso** ex post (max € 250/anno) per i professionisti che intraprendano terapie ricorrendo a psicologi iscritti all'**Associazione degli Psicologi Liberi Professionisti** aderenti al progetto.

NUOVA GARANZIA **CRITICAL ILLNESS**

Indennità di € 15.000,00, a seguito di prima diagnosi di affezione riferibile a ictus cerebrali, tumori maligni, malattie dei motoneuroni.



**Sul sito le
procedure**

per l'invio delle
domande.

PDF

GESTIONE PROFESSIONISTI, come usarla

App **BeProf** per le prestazioni erogate da **Gestione Professionisti**



Compila la **modulistica** digitale o cartacea



Invia la **domanda** tramite



Il **professionista** datore di lavoro **titolare di copertura** con **Gestione Professionisti**

App **Unisalute UP** per le prestazioni erogate da **Unisalute**



Dall'App è possibile consultare l'**elenco** delle **strutture sanitarie convenzionate**



SUGGERIMENTO

Prima di prenotare o effettuare una prestazione o una richiesta di rimborso/indennizzo, verifica nella **pagina "Cerca la prestazione"** sul **sito web** se la stessa sia prevista dalla tua copertura e segui le istruzioni per attivare la garanzia o per inoltrare la richiesta.



Fondoprofessioni è il Fondo Paritetico Interprofessionale Nazionale per la **formazione continua** negli Studi Professionali.

1

Grazie a Fondoprofessioni, gli Studi professionali possono ottenere agevolmente il **finanziamento** della formazione del personale.

2

I titolari di Studi Professionali che aderiscono hanno la possibilità di farsi finanziare la formazione dei propri dipendenti, realizzando interventi formativi **mirati alle proprie esigenze**.

3



Formazione finanziata

FONDOPROFESSIONI, le formule finanziate



PIANI FORMATIVI PLURIAZIENDALI

Promossi dagli Enti Attuatori per più studi



TRAINING VOUCHER

Centinaia di corsi a catalogo accreditati



PIANI FORMATIVI MONOAZIENDALI

Progettati ad hoc per un singolo studio destinatario



MASTER UNIVERSITARI

Formazione individuale tramite master universitari



ONE TO ONE/ON THE JOB

Piani formativi altamente personalizzati



ATLANTE DEL LAVORO E DELLE QUALIFICAZIONI

Iniziativa con il supporto tecnico scientifico di Anpal e Inapp

80% di finanziamento di più di una attività formativa **a catalogo** fino a **1.000,00€** (IVA esclusa) di massimale valido per Avviso.

FONDOPROFESSIONI, focus training voucher

Scelta del programma formativo

Tramite il vasto elenco di offerte formative già pronte accreditate al catalogo.



Invio domanda finanziamento

Tramite la piattaforma dedicata agli studi aderenti.

Partecipazione al corso

Da parte dei dipendenti destinatari della formazione.

Richiesta saldo

A fine corso lo studio presenta la richiesta di erogazione saldo da parte di Fondoprofessioni.



I **datori di lavoro** possono assistere alle lezioni come **uditori**. La domanda di finanziamento deve pervenire almeno 7 giorni prima dell'inizio del corso.

ELENCO CATALOGHI ACCREDITATI

www.fondoprofessioni.it



Corsi individuali o per gruppi di 2/3 persone



Fino a € 4.000
di finanziamento per
formazione on the job o
affiancamento

Studio + **Ente formatore**
professionale + **scelto**

Progettano insieme il percorso formativo sulla base delle specifiche esigenze aziendali e inviano la domanda di finanziamento.



Approvazione da
Fondoprofessionisti
entro 25 giorni con
specifico delibera del C.d.A.

FONDOPROFESSIONI, focus piani monoaziendali

Fino a **€ 20.000**
di formazione
finanziabile

Dalle **8h** alle **40h**
realizzabili

Da **4** a max. **20** allievi
coinvolgibili

Le **materie** su cui possono vertere i piani monoaziendali

- Digitalizzazione e innovazione tecnologica;
- Innovazione organizzativa, di servizio e di processo;
- Economia verde e salvaguardia ambientale;
- Sviluppo dell'internazionalizzazione;
- Tecniche e azioni di marketing;
- Responsabilità sociale d'impresa/Sostenibilità ESG;
- Cultura aziendale di parità di genere;
- Cultura aziendale di inclusione.

L'Ente formativo, per conto dello studio professionale, dovrà trasmettere il piano formativo, allegando la prevista documentazione, tramite la piattaforma informatica di Fondoprofessioni.



È l'**ente bilaterale** degli studi professionali nato dal CCNL maggiormente rappresentativo nel settore.

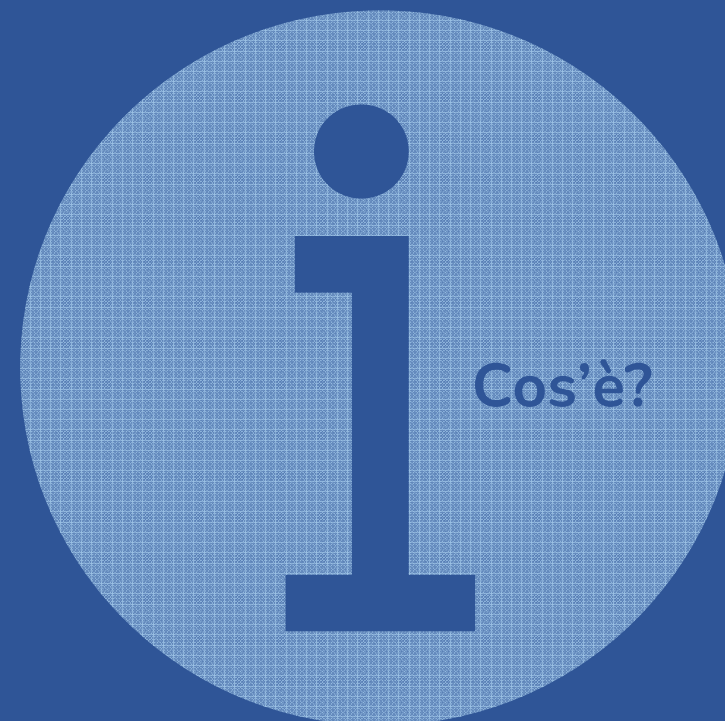
1

Interviene in particolari ambiti dell'attività professionale tramite l'erogazione di **prestazioni e servizi** volti al sostegno e allo sviluppo del comparto.

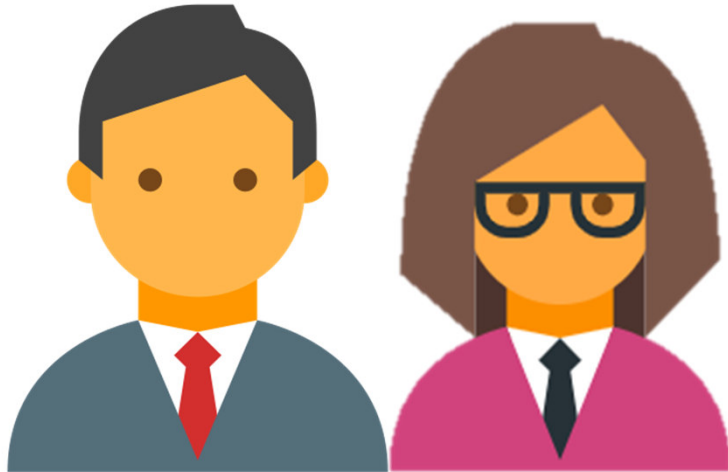
2

L'adesione a EBIPRO e CADIPROF (la cassa di assistenza sanitaria integrativa), è **obbligatoria** ai sensi del CCNL Studi Professionali.

3



Altri servizi di welfare



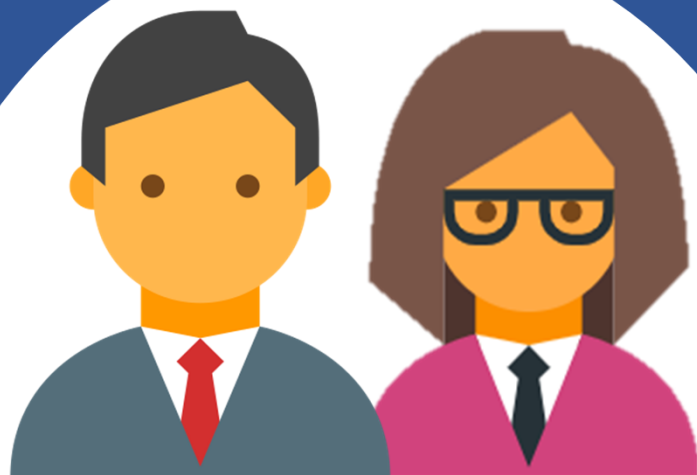
Per lo Studio professionale

- Rimborso formazione obbligatoria
- Permessi studio
- Politiche attive
- Smart working e telelavoro
- Trattamento economico malattia



Per i lavoratori dipendenti

- Rimborso attività sportive
- Rimborso trasporto pubblico
- Rimborso tasse universitarie
- Rimborso libri scolastici



Lo **studio professionale** si rivolge agli
Enti di formazione accreditati al
catalogo di Fondoprofessioni per
programmare la formazione
professionale

**Altra
formazione**



Finanzia **preventivamente** il costo della
formazione tramite **voucher** o appositi **bandi**.

**Salute e sicurezza, privacy e
antiriciclaggio**



Rimborsa **ex post** il costo della formazione
professionale obbligatoria effettuata presso Enti
con **cataloghi accreditati** a Fondoprofessioni.

ELENCO CATALOGHI ACCREDITATI

su www.fondoprofessioni.it



1° Lo studio professionale **partecipa al corso accreditato** dall'ente di formazione aderente a Fondoprofessioni.

2° Entro 60 giorni dalla conclusione delle lezioni, il datore di lavoro **invia la domanda** di rimborso all'Ente Bilaterale.

3° L'Ente Bilaterale, accoglie la domanda ed **eroga il rimborso** al professionista tramite bonifico bancario.

Un esempio pratico: formazione salute e sicurezza 'lavoratori basso rischio'

EBIPRO, focus salute e sicurezza

EBIPRO rimborsa ai professionisti datori di lavoro parte del costo sostenuto per la formazione propria e dei dipendenti dello studio professionale.



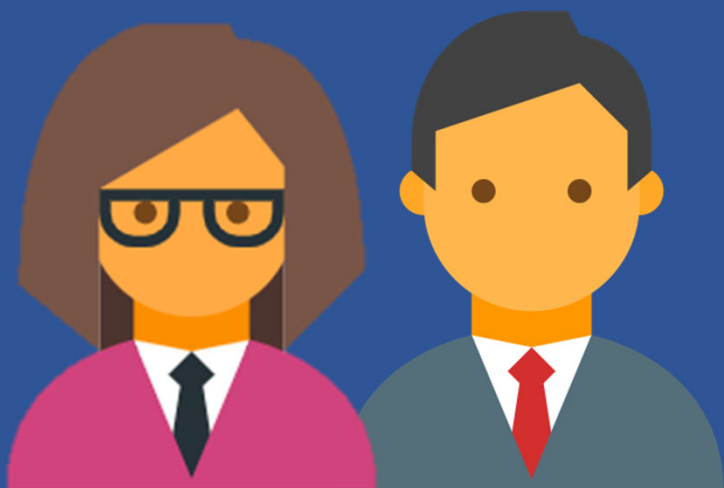
30 tipi di corsi
81/2008
rimborsabili

Fino a **€ 900** di ristoro

Per il rafforzamento delle **sinergie** fra gli istituti di welfare, l'Ente Bilaterale riconosce unicamente i cataloghi formativi di qualità realizzati dagli enti di formazione accreditati a **Fondoprofessioni**.

EBIPRO, il diritto allo studio è incentivato

Datore di lavoro



In caso di formazione personale
per il conseguimento di laurea,
master, dottorati...



o in caso di formazione professionale
finanziata da Fondoprofessioni...

Lavoratore studente



**40 ore/anno
di studio**

(ex art. 92 CCNL Studi
Professionali)

100%
rimborso

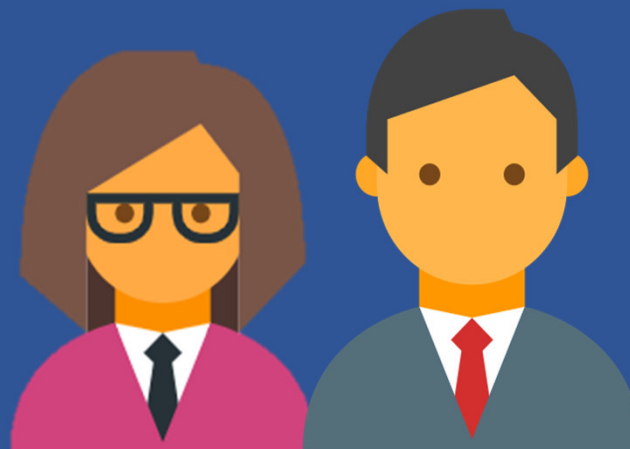
retribuzione oraria lorda maturata
dal dipendente durante i permessi
studio fruiti.



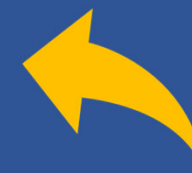
Occupazione stabile

Da 800€ a 1.000€

Per le assunzioni a tempo indeterminato di **apprendisti**, **co.co.co.**, **intermittenti**, **sostituti** per malattia/maternità, **disabili**.



Premi per lo studio
professionale iscritto alla
bilateralità



Tirocini curriculari e PCTO

1.000€

Di cui una parte da devolvere allo
studente sottoforma di materiale
informatico/didattico.



Rimborso attività sportiva
propria e/o dei figli

Fino a 500€



Rimborso abbonamenti
per il trasporto pubblico

Fino a 200€



Rimborso libri
scolastici dei figli

Fino a 200€



Rimborso tasse universitarie
proprie o dei figli

Fino a 500€

EBIPRO, i sostegni per i dipendenti

- Le misure sono fruibili **ogni anno** di iscrizione e le somme ottenute non concorrono alla formazione di reddito da lavoro.
- I contributi sono richiedibili entro determinate **finestre temporali**.

**+5,5
milioni**

euro erogati nel 2022





CADIPROF

CASSA DI ASSISTENZA SANITARIA INTEGRATIVA
PER I LAVORATORI DEGLI STUDI PROFESSIONALI

Gestisce ed eroga le prestazioni di **assistenza socio-sanitaria** a favore dei lavoratori che, in applicazione del CCNL Studi Professionali, vengono iscritti alla bilateralità.

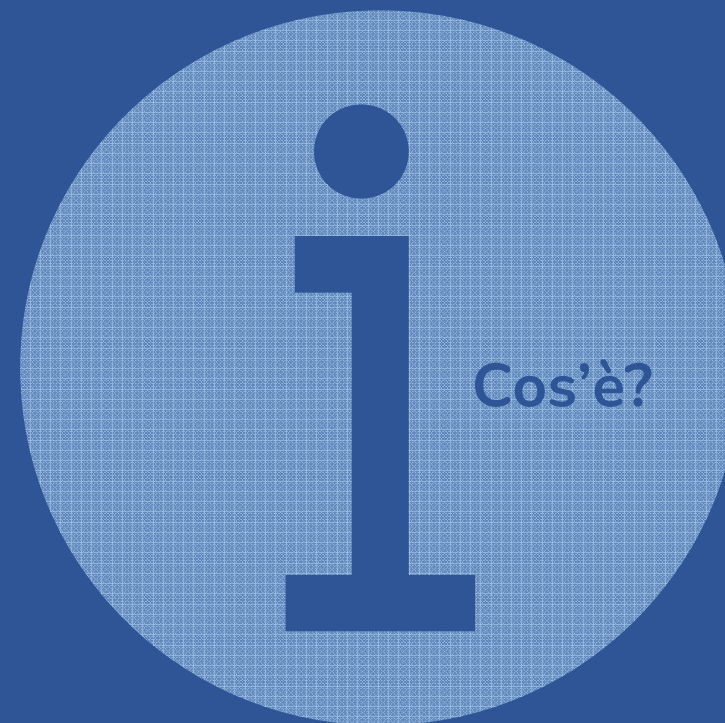
1

I **contributi** ad essa versati sono **deducibili** secondo il disposto dell'art. 51 del Testo Unico delle Imposte sui Redditi (TUIR).

2

L'adesione a EBIPRO e CADIPROF (la cassa di assistenza sanitaria integrativa), è **obbligatoria** ai sensi del CCNL Studi Professionali.

3



**Assistenza sociosanitaria
per i dipendenti**

CADIPROF, le quattro direttrici di intervento

PACCHETTO FAMIGLIA

Interventi sanitari e sociosanitari a sostegno della famiglia, della maternità e del lavoro per il dipendente e per specifiche categorie di familiari. La gestione delle pratiche e i rimborsi vengono effettuati direttamente da CADIPROF.

PIANO SANITARIO

Prestazioni sanitarie (interventi chirurgici, ricoveri, visite e accertamenti, gravidanza, fisioterapia, prevenzione cardiovascolare, oncologica e odontoiatrica). In regime di gratuità (presso le strutture convenzionate) o a rimborso, ad integrazione di quanto garantito dal Servizio Sanitario Nazionale.



DENTISTA PER LA FAMIGLIA

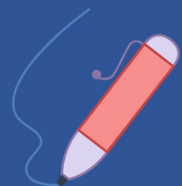
Rimborso agli assistiti delle prestazioni di riabilitazione protesica tramite impianto osteointegrato, delle protesi fisse su denti naturali o radici e dei trattamenti ortodontici per i figli tra i 6 e i 14 anni di età.

CONVENZIONI

Accordi con fornitori di servizi e/o prestazioni professionali a tariffe agevolate per i propri iscritti. Le vigenti:

1. Salmoiraghi&Viganò per l'acquisto di occhiali
2. Innovabiohealth per test e analisi specifiche a domicilio
3. Unipol/Move – Cadiprof per il telepedaggio autostradale
4. Analisi cliniche specifiche

Tutte le strutture professionali con dipendenti cui viene applicato il **CCNL Studi Professionali**, sono tenute all'**iscrizione** e **contribuzione** al sistema di welfare contrattuale, quale corrispettivo per l'accesso ai servizi e prestazioni.



Iscrizione



Contribuzione

 **EBIPRO**

 **CADIPROF**

Obbligatoria

Da effettuare on-line e tramite
UniEmens

22€/mese

per dipendente per 12 mensilità
da pagare tramite F24

 **FONDO
PROFESSIONI**

Volontaria

Da effettuare tramite UniEmens con
apposito codice FPRO

0,30%

Del monte salari già versato per
obbligo di legge, non richiede alcun
costo aggiuntivo.

Un **welfare** integrato, quello per gli **studi professionali**,
moderno e **vicino** alle esigenze di un settore che opera in un
contesto socio-economico incerto e interessato da importanti
transizioni.

